

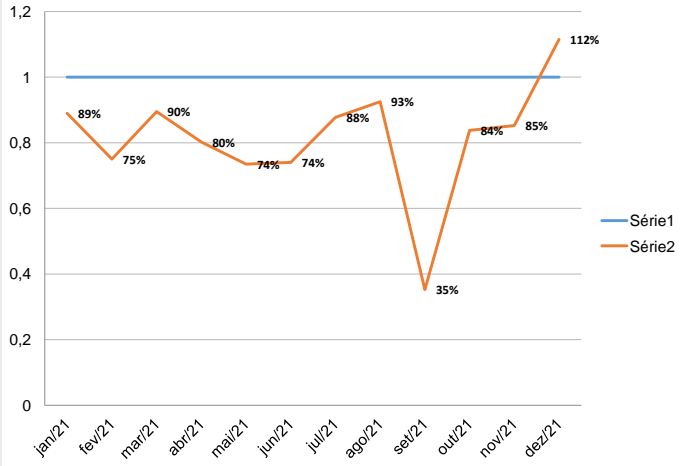
Relatório Mensal de Atividades

(Coordenação Médica da Clínica Médica)

Responsável: HERBERT KRETTLI

Dezembro/2021

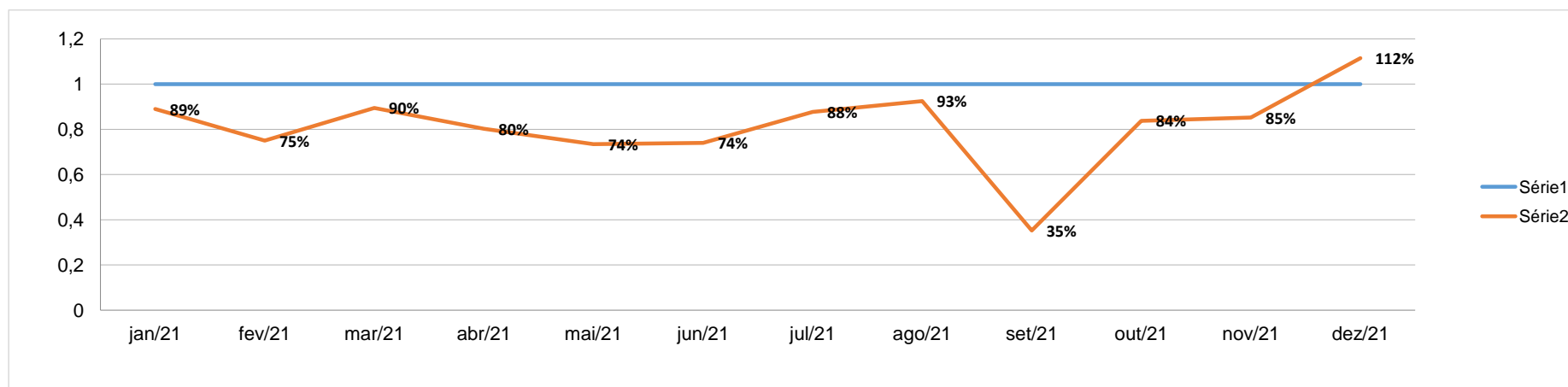
Hospital Estadual Getúlio Vargas		Unidade de Medida	Saídas hospitalares (altas+óbitos+transferências externas)
Perspectiva	Diretriz		Fonte dos Dados VITAI / TIMED
	Objetivo		
Meta	Indicador	Forma de Medição (cálculo)	
400	SAÍDAS CLÍNICAS DE ADULTOS	$\frac{\text{Nº de Saídas hospitalares Clínicas Adultos realizadas}}{\text{Nº de Saídas hospitalares Clínicas Adultos previstas}} \times 100$	
		Periodicidade de Avaliação	
		Mensal	
		Área Responsável	
		Coordenação Médica da Clínica Médica	
		Responsável pela Coleta de Dados	
		Coordenador Estatística	
		Responsável pela Análise de Dados	
		Coordenador Médico da Clínica Médica	
		Referencial Comparativo	
		Versão	
		Última Atualização	
Análise Crítica			
Indicador superior a meta estipulada, tendo entre outros fatores o retorno do round diário com a presença da equipe multidisciplinar, neste momento a coordenação médica utiliza para informes, orientações e também para motivar a equipe a continuar nos cuidados aos pacientes. Fator externo, menor grau de dependência dos pacientes na admissão conforme ferramenta fugulim em anexo.			
Ação de Melhoria			



Compilação de dados - Indicador

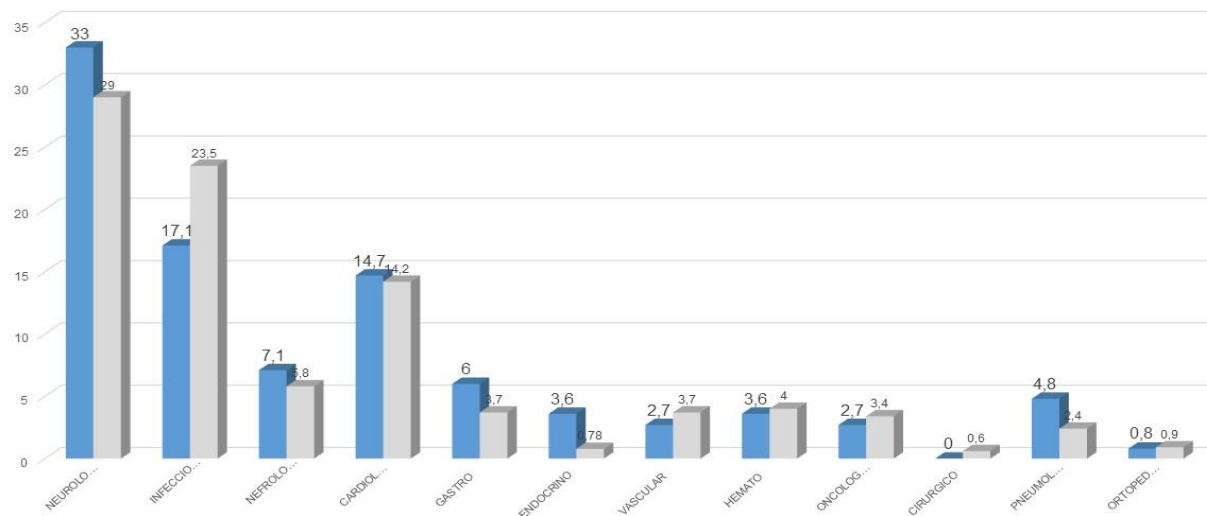
Indicador:

	jan/21	fev/21	mar/21	abr/21	mai/21	jun/21	jul/21	ago/21	set/21	out/21	nov/21	dez/21	Resultado
META	100%	100%	100%	100%	100%	100%	100%	100%	100%	100%	100%	100%	
Nº de Saídas hospitalares Clínicas Adultos realizadas	356	300	358	321	294	296	351	370	141	335	341	446	3909
Nº de Saídas hospitalares Clínicas Adultos previstas	400	400	400	400	400	400	400	400	400	400	400	400	4800
Fórmula de Cálculo:	89%	75%	90%	80%	74%	74%	88%	93%	35%	84%	85%	112%	



Anexos:

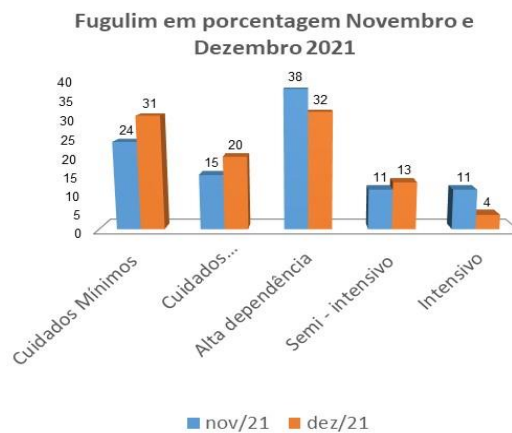
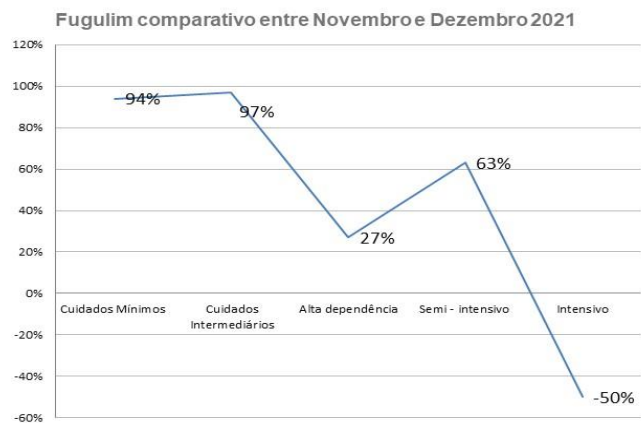
Comparativo dos perfis das admissões entre Novembro e Dezembro 2021



Setor: Clínica Médica enfermária

Anexos:

Fugulin



Setor: Clínica Médica enfermaria